



**MILKYGEN**

American **Dreamtime P**

cena:  
90 zł / 190 zł

**Abundant x Jacuzzi Red x Finder**

Beta kazeina: **A2A2** Kappa kazeina: **AB**

Data urodzenia: **28.01.2021** Nr kolczyka: **NL964733781**

## Rodowód

- ♂ Abundant P Rf (o.o. Ranger)
- ♀ American Dj Karina 84 (o.m. Jacuzzi Red)
- ♀ American Dj Karina 56 (o.m.m. Finder)

**NVI 203    INET 309    LGV 243**

Mleko kg	Tłuszcz %	Białko %	Tłuszcz kg	Białko kg
<b>273</b>	<b>+0,74</b>	<b>+0,27</b>	<b>79</b>	<b>34</b>

Wiarygodność: 71%

Idealne nogi i racice

Zmniejsza ilość komórek somatycznych

Bardzo dobra zdrowotność

A2A2



Alger Meekma

## Budowa

		96	100	104	108
Typ i budowa	108				
Siła mleczności	105				
Wymię	105				
Nogi i racice	109				
Ocena ogólna	111				

Wiarygodność: 73%

## Cechy funkcjonalne

Zdrowotność wymienia	105
Płodność córek	98
Łatwość wycielenia	100
Zdrowotność racic	109
Komórki somatyczne	107
Szybkość doju	96
Temperament	100

## Indeks pokroju

		96	100	104	108
Wysokość	105 niski				wysoki
Szer. klatki piersiowej	106 wąska				szeroka
Głębokość tułowia	106 płytki				głęboki
Kątowość sylwetki	107 słaba				dobra
Kondycja	101 słaba				dobra
Ustawienie zadu	104 uniesiony				spadzisty
Szerokość zadu	106 wąski				szeroki
Tylne nogi, z tyłu	108 iksowate				proste
Tylne nogi, z boku	96 pionowe				szablaste
Ustawienie racic	98 płaskie				stromie
Ocena przednich nóg	109 słaba				dobra
Lokomocja	111 słaba				dobra
Zaw. przednie wymienia	107 luźne				mocne
Poł. strzyków przednich	99 szerokie				wąskie
Długość strzyków	95 krótkie				długie
Głębokość wymienia	108 głębokie				płytkie
Zaw. tyłu wymienia	102 niskie				wysokie
Wiązadło środkowe	97 słabe				mocne
Poł. strzyków tylnych	97 szerokie				wąskie

## Produkcja matki

519 dni  
15 954 kg mleka  
5,61% tłuszczu  
4,27% białka  
Średnia dzienna: 30 l

## Produkcja babki

850 dni  
29 417 kg mleka  
4,42% tłuszczu  
3,81% białka  
Średnia dzienna: 34 l



**MILKYGEN**

Waldclass **Flybye**

cena:  
**90 zł**

**Floris x Rush Hour x Brasil**

Beta kazeina: **A1A2** Kappa kazeina: **AB**

Data urodzenia: **27.05.2020** Nr kolczyka: **NL 657288796**

## Rodowód

- ♂ Floris (o.o. Empire)
- ♀ Waldclass Playgirl 11 (o.m. Rush Hour CD)
- ♀ Wacdcass Playgirl 5 (o.m.m. Brasil RF)

**NVI 201    INET 254    LGV 375**

Mleko kg	Tłuszcz %	Białko %	Tłuszcz kg	Białko kg
<b>939</b>	<b>-0,01</b>	<b>+0,06</b>	<b>39</b>	<b>39</b>

Wiarygodność: 71%

Niskie komórki somatyczne

Świetna lokomocja

Idealny do krycia jałówek



## Budowa

		96	100	104	108
Typ i budowa	105				
Siła mleczności	102				
Wymię	104				
Nogi i racice	108				
Ocena ogólna	108				

Wiarygodność: 72%

## Cechy funkcjonalne

Zdrowotność wymienia	103
Płodność córek	102
Łatwość wycielenia	107
Zdrowotność racic	104
Komórki somatyczne	107
Szybkość doju	101
Temperament	101

## Indeks pokroju

		96	100	104	108
Wysokość	101 niski				wysoki
Szer. klatki piersiowej	103 wąska				szeroka
Głębokość tułowia	103 płytki				głęboki
Kątowość sylwetki	104 słaba				dobra
Kondycja	98 słaba				dobra
Ustawienie zadu	100 uniesiony				spadzisty
Szerokość zadu	100 wąski				szeroki
Tylne nogi, z tyłu	110 iksowate				proste
Tylne nogi, z boku	106 pionowe				szablaste
Ustawienie racic	95 płaskie				stromie
Ocena przednich nóg	103 słaba				dobra
Lokomocja	109 słaba				dobra
Zaw. przednie wymienia	104 luźne				mocne
Poł. strzyków przednich	104 szerokie				wąskie
Długość strzyków	101 krótkie				długie
Głębokość wymienia	101 głębokie				płytke
Zaw. tyłu wymienia	103 niskie				wysokie
Wiązadło środkowe	96 słabe				mocne
Poł. strzyków tylnych	96 szerokie				wąskie

## Produkcja matki

656 dni  
21 198 kg mleka  
4,29% tłuszczu  
3,68% białka  
Średnia dzienna: 32 l

## Produkcja babki

1 366 dni  
41 407 kg mleka  
4,71% tłuszczu  
4,10% białka  
Średnia dzienna: 30 l



**MILKYGEN**

Vdr **Stones**

cena:  
**80 zł**

**Nuberon x Malki x Minos**

Beta kazeina: **A2A2** Kappa kazeina: **BB**

Data urodzenia: **23.08.2020** Nr kolczyka: **NL 547593256**

### Rodowód

- ♂ Nuberon (o.o. Superhero)
- ♀ VDR Sandra 2 (o.m. Malki)
- ♀ VDR Sandra 1 (o.m.m. Minos)

**NVI 194    INET 189    LGV 621**

Mleko kg    Tłuszcz %    Białko %    Tłuszcz kg    Białko kg  
**148    +0,46    +0,18    48    21**

Wiarygodność: 99%

Świetna budowa wymienia

Zdrowe racice

Niskie komórki somatyczne

A2A2 / BB



Alger Meekma

### Budowa

		96	100	104	108
Typ i budowa	105				
Siła mleczności	108				
Wymię	110				
Nogi i racice	100				
Ocena ogólna	108				

Wiarygodność: 72%

### Cechy funkcjonalne

Zdrowotność wymienia	106
Płodność córek	100
Łatwość wycielenia	97
Zdrowotność racic	110
Komórki somatyczne	106
Szybkość doju	102
Temperament	93

### Indeks pokroju

		96	100	104	108
Wysokość	106	niski			wysoki
Szer. klatki piersiowej	103	wąska			szeroka
Głębokość tułowia	103	płytki			głęboki
Kątowość sylwetki	107	słaba			dobra
Kondycja	102	słaba			dobra
Ustawienie zadu	105	uniesiony			spadzisty
Szerokość zadu	107	wąski			szeroki
Tylne nogi, z tyłu	97	iksowate			proste
Tylne nogi, z boku	100	pionowe			szablaste
Ustawienie racic	100	płaskie			stromie
Ocena przednich nóg	103	słaba			dobra
Lokomocja	101	słaba			dobra
Zaw. przednie wymienia	112	luźne			mocne
Poł. strzyków przednich	99	szerokie			wąskie
Długość strzyków	97	krótkie			długie
Głębokość wymienia	113	głębokie			płytkie
Zaw. tyłu wymienia	106	niskie			wysokie
Wiązadło środkowe	104	słabe			mocne
Poł. strzyków tylnych	101	szerokie			wąskie

### Produkcja matki

2 385 dni  
 93 273 kg mleka  
 5,34% tłuszczu  
 3,89% białka  
 Średnia dzienna: 39 l

### Produkcja babki

2 941 dni  
 107 239 kg mleka  
 4,54% tłuszczu  
 3,73% białka  
 Średnia dzienna: 36 l





**MILKYGEN**

Peeldijker **Populist**

cena:  
**80 zł**

**Barrage x Fanatic x Bluajay**

Beta kazeina: **A1A2** Kappa kazeina: **AB**

Data urodzenia: **07.11.2018** Nr kolczyka: **NL 941989044**

**Buhaj wyceniony**

### Rodowód

- Barrage (o.o. Final)
- Peeldijker Liesje 1105 (o.m. Fanatic)
- Peeldijker Liesje 992 (o.m.m. Bluajay)

**NVI 187    INET 277    LGV 339**

Mleko kg    Tłuszcz %    Białko %    Tłuszcz kg    Białko kg  
**1 304    -0,17    -0,01    38    44**

62 córki / 39 stad

Niskie komórki somatyczne

Dobre nogi i racice

Długowieczna rodzina



### Budowa

		96	100	104	108
Typ i budowa	105				
Siła mleczności	102				
Wymię	98				
Nogi i racice	104				
Ocena ogólna	103				

Wiarygodność: 72%

### Cechy funkcjonalne

Zdrowotność wymienia	104
Płodność córek	103
Łatwość wycielenia	100
Zdrowotność racic	100
Komórki somatyczne	105
Szybkość doju	94
Temperament	102

### Indeks pokroju

		96	100	104	108
Wysokość	103	niski			wysoki
Szer. klatki piersiowej	104	wąska			szeroka
Głębokość tułowia	101	płytki			głęboki
Kątowość sylwetki	101	słaba			dobra
Kondycja	101	słaba			dobra
Ustawienie zadu	101	uniesiony			spadzisty
Szerokość zadu	101	wąski			szeroki
Tylne nogi, z tyłu	103	iksowate			proste
Tylne nogi, z boku	101	pionowe			szablaste
Ustawienie racic	104	płaskie			stromie
Ocena przednich nóg	103	słaba			dobra
Lokomocja	103	słaba			dobra
Zaw. przednie wymienia	99	luźne			mocne
Poł. strzyków przednich	99	szerokie			wąskie
Długość strzyków	103	krótkie			długie
Głębokość wymienia	99	głębokie			płytkie
Zaw. tyłu wymienia	99	niskie			wysokie
Wiązadło środkowe	98	słabe			mocne
Poł. strzyków tylnych	99	szerokie			wąskie

### Produkcja matki

2 094 dni  
 86 616 kg mleka  
 4,27% tłuszczu  
 3,56% białka  
 Średnia dzienna: 41 l

### Produkcja babki

2 929 dni  
 126 258 kg mleka  
 4,40% tłuszczu  
 3,59% białka  
 Średnia dzienna: 43 l





**MILKYGEN**

Winter's Farm **Yesta**

cena:  
**80 zł**

**Yes x Brasil Rf x Atlantic**

Beta kazeina: **A1A2** Kappa kazeina: **AA**

Data urodzenia: **12.09.2020** Nr kolczyka: **NL 590394772**

### Rodowód

- ♂ Yes (o.o. Ranger)
- ♀ Winters Farm Beppe 475 (o.m. Brasil RF)
- ♀ Winters Farm Beppe 402 (o.m.m. Atlantic)

**NVI 187    INET 263    LGV 189**

Mleko kg    Tłuszcz %    Białko %    Tłuszcz kg    Białko kg  
**878    +0,29    -0,03    65    28**

Wiarygodność: 69%

Niskie komórki somatyczne

Dobra budowa i zdrowotność wymienia

Mocne nogi i racice

Świetna budowa ogólna



Alger Meekma

### Budowa

		96	100	104	108
Typ i budowa	106				
Siła mleczności	104				
Wymię	104				
Nogi i racice	107				
Ocena ogólna	108				

Wiarygodność: 70%

### Cechy funkcjonalne

Zdrowotność wymienia	103
Płodność córek	100
Łatwość wycielenia	100
Zdrowotność racic	107
Komórki somatyczne	103
Szybkość doju	97
Temperament	98

### Indeks pokroju

		96	100	104	108
Wysokość	101 niski				wysoki
Szer. klatki piersiowej	103 wąska				szeroka
Głębokość tułowia	102 płytki				głęboki
Kątowość sylwetki	104 słaba				dobra
Kondycja	101 słaba				dobra
Ustawienie zadu	104 uniesiony				spadzisty
Szerokość zadu	102 wąski				szeroki
Tylne nogi, z tyłu	106 iksowate				proste
Tylne nogi, z boku	102 pionowe				szablaste
Ustawienie racic	100 płaskie				stromie
Ocena przednich nóg	108 słaba				dobra
Lokomocja	107 słaba				dobra
Zaw. przednie wymienia	104 luźne				mocne
Poł. strzyków przednich	100 szerokie				wąskie
Długość strzyków	100 krótkie				długie
Głębokość wymienia	101 głębokie				płytke
Zaw. tyłu wymienia	104 niskie				wysokie
Wiązadło środkowe	100 słabe				mocne
Poł. strzyków tylnych	98 szerokie				wąskie

### Produkcja matki

1 080 dni  
 43 426 kg mleka  
 4,94% tłuszczu  
 3,62% białka  
 Średnia dzienna: 40 l

### Produkcja babki

1 551 dni  
 51 889 kg mleka  
 3,38% tłuszczu  
 3,42% białka  
 Średnia dzienna: 33 l



**MILKYGEN**

Willem's-Hoeve **Steyr**

cena:  
**80 zł**

**Martin x Jetset x Chevrolet**

Beta kazeina: **A2A2** Kappa kazeina: **AB**

Data urodzenia: **04.11.2019** Nr kolczyka: **NL 546723092**

**Rodowód**

- ♂ Martin (o.o. Adorable)
- ♀ Willem's-Hoeve Rita 1626 (o.m. Jetset)
- ♀ Willem's-Hoeve Rita 1162 (o.m.m. Chevrolet)

**NVI 184    INET 379    LGV 246**

Mleko kg    Tłuszcz %    Białko %    Tłuszcz kg    Białko kg  
**1 387    +0,09    +0,05    68    53**

Wiarygodność: 71%

Niskie komórki somatyczne

Wysoka produkcja

Ładne i zdrowe wymię

A2A2



Alger Meekma

**Budowa**

		96	100	104	108
Typ i budowa	105				
Siła mleczności	106				
Wymię	109				
Nogi i racice	100				
Ocena ogólna	107				

Wiarygodność: 72%

**Cechy funkcjonalne**

Zdrowotność wymienia	104
Płodność córek	96
Łatwość wycielenia	94
Zdrowotność racic	105
Komórki somatyczne	106
Szybkość doju	101
Temperament	103

**Indeks pokroju**

		96	100	104	108
Wysokość	104 niski				wysoki
Szer. klatki piersiowej	101 wąska				szeroka
Głębokość tułowia	102 płytki				głęboki
Kątowość sylwetki	109 słaba				dobra
Kondycja	97 słaba				dobra
Ustawienie zadu	100 uniesiony				spadzisty
Szerokość zadu	105 wąski				szeroki
Tylne nogi, z tyłu	99 iksowate				proste
Tylne nogi, z boku	96 pionowe				szablaste
Ustawienie racic	106 płaskie				stromie
Ocena przednich nóg	104 słaba				dobra
Lokomocja	100 słaba				dobra
Zaw. przednie wymienia	108 luźne				mocne
Poł. strzyków przednich	107 szerokie				wąskie
Długość strzyków	99 krótkie				długie
Głębokość wymienia	107 głębokie				płytke
Zaw. tyłu wymienia	108 niskie				wysokie
Wiązadło środkowe	101 słabe				mocne
Poł. strzyków tylnych	103 szerokie				wąskie

**Produkcja matki**

476 dni  
 16 299 kg mleka  
 4,69% tłuszczu  
 3,73% białka  
 Średnia dzienna: 34 l

**Produkcja babki**

320 dni  
 13 088 kg mleka  
 4,13% tłuszczu  
 3,24% białka  
 Średnia dzienna: 40 l



# MILKYGEN

## Kik Verstappen

cena:  
70 zł

**Mitch x Rubicon x Oak**

Beta kazeina: **A2A2** Kappa kazeina: **AA**

Data urodzenia: **05.04.2021** Nr kolczyka: **BE 414947114**

### Rodowód

- ♂ Mitch (o.o. Kerrigan)
- ♀ Koepon Cherry (o.m. Rubicon)
- ♀ Koepon Oak Classy 157 (o.m.m. Oak)

**NVI 167    INET 304    LGV 350**

Mleko kg **997**    Tłuszcz % **+0,24**    Białko % **+0,02**    Tłuszcz kg **66**    Białko kg **37**

Wiarygodność: 71%

Mocna budowa wymienia

Poprawia szybkość doju

Dobra ocena ogólna

A2A2



Alger Meekma

### Budowa

		96	100	104	108
Typ i budowa	103				
Siła mleczności	102				
Wymię	107				
Nogi i racice	100				
Ocena ogólna	105				

Wiarygodność: 71%

### Cechy funkcjonalne

Zdrowotność wymienia	100
Płodność córek	99
Łatwość wycielenia	99
Zdrowotność racic	101
Komórki somatyczne	102
Szybkość doju	103
Temperament	99

### Indeks pokroju

		96	100	104	108
Wysokość	102 niski				wysoki
Szer. klatki piersiowej	100 wąska				szeroka
Głębokość tułowia	98 płytki				głęboki
Kątowość sylwetki	101 słaba				dobra
Kondycja	99 słaba				dobra
Ustawienie zadu	100 uniesiony				spadzisty
Szerokość zadu	103 wąski				szeroki
Tylne nogi, z tyłu	102 iksowate				proste
Tylne nogi, z boku	96 pionowe				szablaste
Ustawienie racic	104 płaskie				stromie
Ocena przednich nóg	98 słaba				dobra
Lokomocja	100 słaba				dobra
Zaw. przednie wymienia	107 luźne				mocne
Poł. strzyków przednich	96 szerokie				wąskie
Długość strzyków	102 krótkie				długie
Głębokość wymienia	105 głębokie				płytke
Zaw. tyłu wymienia	105 niskie				wysokie
Wiązadło środkowe	99 słabe				mocne
Poł. strzyków tylnych	96 szerokie				wąskie

### Produkcja matki

366 dni  
12 703 kg mleka  
4,71% tłuszczu  
3,68% białka  
Średnia dzienna: 34 l

### Produkcja babki

1 385 dni  
54 375 kg mleka  
4,15% tłuszczu  
3,59% białka  
Średnia dzienna: 39 l





**MILKYGEN**

Apina **Oneal**

cena:  
**70 zł**

**Neal x Empire x Abel**

Beta kazeina: **A2A2** Kappa kazeina: **BB**

Data urodzenia: **06.02.2020** Nr kolczyka: **NL 642763822**

## Rodowód

- ♂ Neal (o.o. Charley)
- ♀ Apina Nadja 143 (o.m. Empire)
- ♀ Apina Nadja 104 (o.m.m. Abel)

**NVI 167    INET 144    LGV 132**

Mleko kg    Tłuszcz %    Białko %    Tłuszcz kg    Białko kg  
**-71    +0,44    +0,22    36    17**

Wiarygodność: 71%



Alger Meekma

Świetna budowa i zdrowotność wymienia

Poprawia zdrowotność racic

Idealny do krycia jałówek

A2A2 / BB

## Budowa

		96	100	104	108
Typ i budowa	98				
Siła mleczności	102				
Wymię	106				
Nogi i racice	103				
Ocena ogólna	104				

Wiarygodność: 71%

## Cechy funkcjonalne

Zdrowotność wymienia	108
Płodność córek	104
Łatwość wycielenia	107
Zdrowotność racic	104
Komórki somatyczne	109
Szybkość doju	95
Temperament	103

## Indeks pokroju

		96	100	104	108
Wysokość	109 niski				wysoki
Szer. klatki piersiowej	98 wąska				szeroka
Głębokość tułowia	102 płytki				głęboki
Kątowość sylwetki	102 słaba				dobra
Kondycja	98 słaba				dobra
Ustawienie zadu	105 uniesiony				spadzisty
Szerokość zadu	104 wąski				szeroki
Tylne nogi, z tyłu	104 iksowate				proste
Tylne nogi, z boku	105 pionowe				szablaste
Ustawienie racic	97 płaskie				stromie
Ocena przednich nóg	98 słaba				dobra
Lokomocja	104 słaba				dobra
Zaw. przednie wymienia	107 luźne				mocne
Poł. strzyków przednich	108 szerokie				wąskie
Długość strzyków	98 krótkie				długie
Głębokość wymienia	106 głębokie				płytkie
Zaw. tyłu wymienia	102 niskie				wysokie
Wiązadło środkowe	107 słabe				mocne
Poł. strzyków tylnych	107 szerokie				wąskie

## Produkcja matki

506 dni  
 16 515 kg mleka  
 5,16% tłuszczu  
 3,85% białka  
 Średnia dzienna: 32 l

## Produkcja babki

1 098 dni  
 35 655 kg mleka  
 5,10% tłuszczu  
 3,88% białka  
 Średnia dzienna: 32 l



**MILKYGEN**

Katershorst

**Willem**

cena:  
**70 zł**

**Wisent x Bookem x Goli**

Beta kazeina: **A2A2** Kappa kazeina: **AB**

Data urodzenia: **04.09.2017** Nr kolczyka: **NL 759464746**

**Buhaj wyceniony**

**Rodowód**

- ♂ Wisent Rf (o.o. Whatsapp)
- ♀ Katershorst Jeltje 104 (o.m. Bookem)
- ♀ Katershorst Jeltje 103 (o.m.m. Goli)

**NVI 166    INET 75    LGV 321**

Mleko kg    Tłuszcz %    Białko %    Tłuszcz kg    Białko kg  
**465    -0,27    +0,03    -5    19**



*Alger Meekma*

125 córek / 59 stad

- Mocne, zdrowe wymię
- Zdrowe, płodne córki
- Poprawia szybkość doju
- A2A2

**Budowa**

		96	100	104	108
Typ i budowa	100				
Siła mleczności	101				
Wymię	108				
Nogi i racice	99				
Ocena ogólna	104				

Wiarygodność: 73%

**Cechy funkcjonalne**

Zdrowotność wymienia	105
Płodność córek	105
Łatwość wycielenia	101
Zdrowotność racic	108
Komórki somatyczne	103
Szybkość doju	104
Temperament	100

**Indeks pokroju**

		96	100	104	108
Wysokość	105 niski				wysoki
Szer. klatki piersiowej	98 wąska				szeroka
Głębokość tułowia	101 płytki				głęboki
Kątowość sylwetki	102 słaba				dobra
Kondycja	98 słaba				dobra
Ustawienie zadu	100 uniesiony				spadzisty
Szerokość zadu	101 wąski				szeroki
Tylne nogi, z tyłu	98 iksowate				proste
Tylne nogi, z boku	102 pionowe				szablaste
Ustawienie racic	101 płaskie				stromie
Ocena przednich nóg	97 słaba				dobra
Lokomocja	99 słaba				dobra
Zaw. przednie wymienia	107 luźne				mocne
Poł. strzyków przednich	106 szerokie				wąskie
Długość strzyków	100 krótkie				długie
Głębokość wymienia	107 głębokie				płytkie
Zaw. tyłu wymienia	100 niskie				wysokie
Wiązadło środkowe	105 słabe				mocne
Poł. strzyków tylnych	104 szerokie				wąskie

**Produkcja matki**

577 dni  
 19 377 kg mleka  
 4,74% tłuszczu  
 3,61% białka  
 Średnia dzienna: 33 l

**Produkcja babki**

1 072 dni  
 34 733 kg mleka  
 4,82% tłuszczu  
 3,66% białka  
 Średnia dzienna: 32 l



**MILKYGEN**

De Pettershoeve **Alexander**

cena:  
**70 zł**

**Ranger x Top Gear x Jasper**

Beta kazeina: **A1A2** Kappa kazeina: **AB**

Data urodzenia: **03.11.2019** Nr kolczyka: **NL 725547929**

## Rodowód

- ♂ Ranger (o.o. Reflector)
- ♀ De Pettershoeve Joni 8 (o.m. Top Gear)
- ♀ M.M.: De Pettershoeve Joni 2 (o.m.m. Jasper)

**NVI 152    INET 254    LGV 48**

Mleko kg    Tłuszcz %    Białko %    Tłuszcz kg    Białko kg  
**387    +0,45    +0,19    58    31**

Wiarygodność: 73%

Idealna budowa i zdrowotność racic

Dobra budowa wymienia

Rewelacyjna ocena ogólna



Alger Meekma

## Budowa

		96	100	104	108
Typ i budowa	104				
Siła mleczności	102				
Wymię	105				
Nogi i racice	114				
Ocena ogólna	112				

Wiarygodność: 72%

## Cechy funkcjonalne

Zdrowotność wymienia	99
Płodność córek	99
Łatwość wycielenia	100
Zdrowotność racic	107
Komórki somatyczne	100
Szybkość doju	100
Temperament	101

## Indeks pokroju

		96	100	104	108
Wysokość	104	niski			wysoki
Szer. klatki piersiowej	105	wąska			szeroka
Głębokość tułowia	109	płytke			głęboki
Kątowość sylwetki	108	słaba			dobra
Kondycja	97	słaba			dobra
Ustawienie zadu	99	uniesiony			spadzisty
Szerokość zadu	101	wąski			szeroki
Tylne nogi, z tyłu	112	iksowate			proste
Tylne nogi, z boku	100	pionowe			szablaste
Ustawienie racic	99	płaskie			stromie
Ocena przednich nóg	107	słaba			dobra
Lokomocja	115	słaba			dobra
Zaw. przednie wymienia	104	luźne			mocne
Poś. strzyków przednich	104	szerokie			wąskie
Długość strzyków	96	krótkie			długie
Głębokość wymienia	106	głębokie			płytke
Zaw. tyłu wymienia	104	niskie			wysokie
Wiązadło środkowe	105	słabe			mocne
Poś. strzyków tylnych	104	szerokie			wąskie

## Produkcja matki

1 210 dni  
 38 076 kg mleka  
 4,57% tłuszczu  
 3,71% białka

Średnia dzienna: 31 l

## Produkcja babki

1 192 dni  
 57 399 kg mleka  
 4,27% tłuszczu  
 3,48% białka

Średnia dzienna: 48 l





**MILKYGEN**

Peeldijker **Scor**

cena:  
**65 zł**

**Scorpion x Barrage x Reflector**

Beta kazeina: **A2A2** Kappa kazeina: **AB**

Data urodzenia: **21.06.2021** Nr kolczyka: **NL 638593215**

### Rodowód

- ♂ Scorpion (o.o. Scuttle)
- ♀ Peeldijker Liesje 1333 (o.m. Barrage)
- ♀ Peeldijker Liesje 1224 (o.m.m. Reflector)

**NVI 142    INET 297    LGV 93**

Mleko kg    Tłuszcz %    Białko %    Tłuszcz kg    Białko kg  
**1007    +0,1    +0,07    53    42**

Wiarygodność: 69%

Dobra budowa wymienia

Poprawia zdrowotność racic

A2A2



### Budowa

		96	100	104	108
Typ i budowa	96	[Progress bar]			
Siła mleczności	97	[Progress bar]			
Wymię	103	[Progress bar]			
Nogi i racice	102	[Progress bar]			
Ocena ogólna	101	[Progress bar]			

Wiarygodność: 70%

### Cechy funkcjonalne

Zdrowotność wymienia	99
Płodność córek	101
Łatwość wycielenia	97
Zdrowotność racic	103
Komórki somatyczne	103
Szybkość doju	101
Temperament	103

### Indeks pokroju

		96	100	104	108	
Wysokość	106 niski	[Progress bar]				wysoki
Szer. klatki piersiowej	98 wąska	[Progress bar]				szeroka
Głębokość tułowia	100 płytki	[Progress bar]				głęboki
Kątowość sylwetki	103 słaba	[Progress bar]				dobra
Kondycja	92 słaba	[Progress bar]				dobra
Ustawienie zadu	97 uniesiony	[Progress bar]				spadzisty
Szerokość zadu	97 wąski	[Progress bar]				szeroki
Tylne nogi, z tyłu	104 iksowate	[Progress bar]				proste
Tylne nogi, z boku	105 pionowe	[Progress bar]				szablaste
Ustawienie racic	95 płaskie	[Progress bar]				stromie
Ocena przednich nóg	99 słaba	[Progress bar]				dobra
Lokomocja	103 słaba	[Progress bar]				dobra
Zaw. przednie wymienia	104 luźne	[Progress bar]				mocne
Poł. strzyków przednich	102 szerokie	[Progress bar]				wąskie
Długość strzyków	101 krótkie	[Progress bar]				długie
Głębokość wymienia	106 głębokie	[Progress bar]				płytkie
Zaw. tyłu wymienia	101 niskie	[Progress bar]				wysokie
Wiązadło środkowe	97 słabe	[Progress bar]				mocne
Poł. strzyków tylnych	99 szerokie	[Progress bar]				wąskie

### Produkcja matki

760 dni (w trakcie)  
 30 984 kg mleka  
 4,43% tłuszczu  
 3,63% białka  
 Średnia dzienna: 40 l

### Produkcja babki

1 554 dni  
 53 770 kg mleka  
 5,25% tłuszczu  
 4,00% białka  
 Średnia dzienna: 35 l



**MILKYGEN**

Waldclass **Wieger**

cena:  
**65 zł**

**Best Benz x Jacuzzi Red x Brasil**

Beta kazeina: **A2A2** Kappa kazeina: **AA**

Data urodzenia: **14.09.2021** Nr kolczyka: **NL 878995738**

### Rodowód

- ♂ Best Benz (o.o. Benz)
- ♀ Waldclass Playgirl 17 (o.m. Jacuzzi Red)
- ♀ Waldclass Playgirl 5 (o.m.m. Brasil)

**NVI 142    INET 269    LGV 329**

Mleko kg    Tłuszcz %    Białko %    Tłuszcz kg    Białko kg  
**774    +0,13    +0,14    45    40**

Wiarygodność: 70%

Dobra budowa wymienia

Poprawia długowieczność

Do krycia jałówek

A2A2



Alger Meekma

### Budowa

		96	100	104	108
Typ i budowa	100				
Siła mleczności	103				
Wymię	104				
Nogi i racice	101				
Ocena ogólna	103				

Wiarygodność: 70%

### Cechy funkcjonalne

Zdrowotność wymienia	101
Płodność córek	101
Łatwość wycielenia	103
Zdrowotność racic	98
Komórki somatyczne	101
Szybkość doju	97
Temperament	101

### Indeks pokroju

		96	100	104	108
Wysokość	102 niski				wysoki
Szer. klatki piersiowej	98 wąska				szeroka
Głębokość tułowia	100 płytki				głęboki
Kątowość sylwetki	104 słaba				dobra
Kondycja	98 słaba				dobra
Ustawienie zadu	93 uniesiony				spadzisty
Szerokość zadu	104 wąski				szeroki
Tylne nogi, z tyłu	102 iksowate				proste
Tylne nogi, z boku	97 pionowe				szablaste
Ustawienie racic	106 płaskie				stromie
Ocena przednich nóg	101 słaba				dobra
Lokomocja	101 słaba				dobra
Zaw. przednie wymienia	106 luźne				mocne
Poł. strzyków przednich	102 szerokie				wąskie
Długość strzyków	100 krótkie				długie
Głębokość wymienia	106 głębokie				płytkie
Zaw. tyłu wymienia	101 niskie				wysokie
Wiązadło środkowe	100 słabe				mocne
Poł. strzyków tylnych	100 szerokie				wąskie

### Produkcja matki

374 dni  
 11 482 kg mleka  
 5,10% tłuszczu  
 3,75% białka  
 Średnia dzienna: 30 l

### Produkcja babki

1 418 dni  
 43 263 kg mleka  
 4,70% tłuszczu  
 4,09% białka  
 Średnia dzienna: 30 l



**MILKYGEN**

Koepon **Rustiek**

cena:  
**65 zł**

**Rush Hour x Bookem x Jeeves**

Beta kazeina: **A1A2** Kappa kazeina: **BB**

Data urodzenia: **31.07.2018** Nr kolczyka: **NL 648499079**

**Buhaj wyceniony**

### Rodowód

- ♂ Rush Hour Cd (o.o. Final)
- ♀ Koepon Book Genua 12 (o.m. Bookem)
- ♀ Koepon Jeeves Genua 2 (o.m.m. Jeeves)

**NVI 134    INET 230    LGV 256**

Mleko kg	Tłuszcz %	Białko %	Tłuszcz kg	Białko kg
<b>431</b>	<b>+0,14</b>	<b>+0,26</b>	<b>31</b>	<b>39</b>



221 córek / 104 stada

- Ładne i zdrowe wymię
- Długowieczna rodzina
- Do krycia jałówek
- Kappa kazeina BB

### Budowa

		96	100	104	108
Typ i budowa	101				
Siła mleczności	103				
Wymię	104				
Nogi i racice	105				
Ocena ogólna	106				

Wiarygodność: 73%

### Cechy funkcjonalne

Zdrowotność wymienia	102
Płodność córek	99
Łatwość wycielenia	105
Zdrowotność racic	98
Komórki somatyczne	104
Szybkość doju	97
Temperament	103

### Indeks pokroju

		96	100	104	108
Wysokość	98 niski				wysoki
Szer. klatki piersiowej	99 wąska				szeroka
Głębokość tułowia	100 płytki				głęboki
Kątowość sylwetki	106 słaba				dobra
Kondycja	97 słaba				dobra
Ustawienie zadu	96 uniesiony				spadzisty
Szerokość zadu	99 wąski				szeroki
Tylne nogi, z tyłu	107 iksowate				proste
Tylne nogi, z boku	105 pionowe				szablaste
Ustawienie racic	99 płaskie				stromie
Ocena przednich nóg	104 słaba				dobra
Lokomocja	105 słaba				dobra
Zaw. przednie wymienia	104 luźne				mocne
Poł. strzyków przednich	103 szerokie				wąskie
Długość strzyków	103 krótkie				długie
Głębokość wymienia	99 głębokie				płytke
Zaw. tyłu wymienia	105 niskie				wysokie
Wiązadło środkowe	101 słabe				mocne
Poł. strzyków tylnych	101 szerokie				wąskie

### Produkcja matki

2 060 dni  
70 398 kg mleka  
4,74% tłuszczu  
3,87% białka  
Średnia dzienna: 34 l

### Produkcja babki

2 994 dni  
92 477 kg mleka  
4,84% tłuszczu  
3,80% białka  
Średnia dzienna: 31 l





**MILKYGEN**

Broekhuizen **Richard**

cena:  
**65 zł**

**Rosebud x Jester Rf x Poppe Snow Rf**

Beta kazeina: **A2A2** Kappa kazeina: **BB**

Data urodzenia: **20.06.2018** Nr kolczyka: **NL 597787049**

**Buhaj wyceniony**

### Rodowód

- ♂ Rosebud (o.o. Filou RDC)
- ♀ Roza 511 (o.m. Jester Rf)
- ♀ Roza 446 (o.m.m. Poppe Snow Rf)

**NVI 126    INET 133    LGV 145**

Mleko kg	Tłuszcz %	Białko %	Tłuszcz kg	Białko kg
<b>655</b>	<b>-0,07</b>	<b>-0,06</b>	<b>23</b>	<b>18</b>

267 córek / 132 stada

Świetna budowa i zdrowotność wymienia

Mocna budowa ciała

A2A2 / BB



### Budowa

		96	100	104	108
Typ i budowa	106				
Siła mleczności	104				
Wymię	106				
Nogi i racice	100				
Ocena ogólna	106				

Wiarygodność: 70%

### Cechy funkcjonalne

Zdrowotność wymienia	103
Płodność córek	103
Łatwość wycielenia	101
Zdrowotność racic	104
Komórki somatyczne	105
Szybkość doju	99
Temperament	105

### Indeks pokroju

		96	100	104	108
Wysokość	105 niski				wysoki
Szer. klatki piersiowej	105 wąska				szeroka
Głębokość tułowia	106 płytki				głęboki
Kątowość sylwetki	103 słaba				dobra
Kondycja	104 słaba				dobra
Ustawienie zadu	104 uniesiony				spadzisty
Szerokość zadu	100 wąski				szeroki
Tylne nogi, z tyłu	100 iksowate				proste
Tylne nogi, z boku	99 pionowe				szablaste
Ustawienie racic	101 płaskie				stromie
Ocena przednich nóg	103 słaba				dobra
Lokomocja	100 słaba				dobra
Zaw. przednie wymienia	104 luźne				mocne
Poł. strzyków przednich	105 szerokie				wąskie
Długość strzyków	99 krótkie				długie
Głębokość wymienia	103 głębokie				płytke
Zaw. tyłu wymienia	106 niskie				wysokie
Wiązadło środkowe	104 słabe				mocne
Poł. strzyków tylnych	104 szerokie				wąskie

### Produkcja matki

1 815 dni  
68 327 kg mleka  
4,58% tłuszczu  
3,65% białka  
Średnia dzienna: 38 l

### Produkcja babki

1 317 dni  
49 248 kg mleka  
4,68% tłuszczu  
3,52% białka  
Średnia dzienna: 37 l



# MILKYGEN

Melstyle **Memphis**

cena:  
**55 zł**

**E Profit x Legendary x AltaSpring**

Beta kazeina: **A2A2** Kappa kazeina: **AA**

Data urodzenia: **18.12.2019** Nr kolczyka: **NL 646588616**

## Rodowód

- ♂ E Profit (o.o. Magister)
- ♀ Melstyle Mette (o.m. Legendary)
- ♀ Wilder Mante (o.m.m. AltaSpring)

**NVI 82    INET 167    LGV 19**

Mleko kg    Tłuszcz %    Białko %    Tłuszcz kg    Białko kg  
**433    +0,08    +0,12    26    26**

Wiarygodność: 71%

Świetne wymię

Niskie komórki somatyczne

Poprawia skład mleka

A2A2



## Budowa

		96	100	104	108
Typ i budowa	106				
Siła mleczności	104				
Wymię	108				
Nogi i racice	98				
Ocena ogólna	106				

Wiarygodność: 72%

## Cechy funkcjonalne

Zdrowotność wymienia	103
Płodność córek	101
Łatwość wycielenia	95
Zdrowotność racic	98
Komórki somatyczne	105
Szybkość doju	99
Temperament	99

## Produkcja matki

920 dni  
 31 742 kg mleka  
 4,58% tłuszczu  
 3,70% białka  
 Średnia dzienna: 34 l

## Produkcja babki

1 705 dni  
 51 162 kg mleka  
 4,54% tłuszczu  
 3,76% białka  
 Średnia dzienna: 30 l

## Indeks pokroju

		96	100	104	108
Wysokość	108	niski			wysoki
Szer. klatki piersiowej	109	wąska			szeroka
Głębokość tułowia	109	płytki			głęboki
Kątowość sylwetki	107	słaba			dobra
Kondycja	102	słaba			dobra
Ustawienie zadu	98	uniesiony			spadzisty
Szerokość zadu	107	wąski			szeroki
Tylne nogi, z tyłu	98	iksowate			proste
Tylne nogi, z boku	101	pionowe			szablaste
Ustawienie racic	105	płaskie			stromie
Ocena przednich nóg	104	słaba			dobra
Lokomocja	97	słaba			dobra
Zaw. przednie wymienia	108	luźne			mocne
Poł. strzyków przednich	103	szerokie			wąskie
Długość strzyków	102	krótkie			długie
Głębokość wymienia	109	głębokie			płytkie
Zaw. tyłu wymienia	108	niskie			wysokie
Wiązadło środkowe	103	słabe			mocne
Poł. strzyków tylnych	107	szerokie			wąskie



**MILKYGEN**

Uenk **Red Carna**

cena:  
**50 zł**

**Carnival x Kodak x O-Man**

Beta kazeina: **A2A2** Kappa kazeina: **AB**

Data urodzenia: **29.04.2017** Nr kolczyka: **NL 636215898**

**Buhaj wyceniony**

### Rodowód

- ♂ Carnival (o.o. Jester)
- ♀ Uenk Anna 184 (o.m. Kodak)
- ♀ Uenk Anna 16 (o.m.m. O-Man)

**NVI 65    INET 128    LGV -23**

Mleko kg	Tłuszcz %	Białko %	Tłuszcz kg	Białko kg
<b>77</b>	<b>+0,23</b>	<b>+0,16</b>	<b>30</b>	<b>16</b>

400 córek / 174 stada

Wydłuża strzyki

Mocna budowa ciała

A2A2



### Budowa

		96	100	104	108
Typ i budowa	104				
Siła mleczności	107				
Wymię	103				
Nogi i racice	101				
Ocena ogólna	104				

Wiarygodność: 84%

### Cechy funkcjonalne

Zdrowotność wymienia	103
Płodność córek	99
Łatwość wycielenia	97
Zdrowotność racic	100
Komórki somatyczne	101
Szybkość doju	96
Temperament	103

### Indeks pokroju

		96	100	104	108
Wysokość	99 niski				wysoki
Szer. klatki piersiowej	108 wąska				szeroka
Głębokość tułowia	103 płytki				głęboki
Kątowość sylwetki	104 słaba				dobra
Kondycja	107 słaba				dobra
Ustawienie zadu	103 uniesiony				spadzisty
Szerokość zadu	103 wąski				szeroki
Tylne nogi, z tyłu	102 iksowate				proste
Tylne nogi, z boku	93 pionowe				szablaste
Ustawienie racic	107 płaskie				stromie
Ocena przednich nóg	105 słaba				dobra
Lokomocja	103 słaba				dobra
Zaw. przednie wymienia	105 luźne				mocne
Poł. strzyków przednich	105 szerokie				wąskie
Długość strzyków	107 krótkie				długie
Głębokość wymienia	100 głębokie				płytke
Zaw. tyłu wymienia	104 niskie				wysokie
Wiązadło środkowe	96 słabe				mocne
Poł. strzyków tylnych	101 szerokie				wąskie

### Produkcja matki

706 dni  
22 937 kg mleka  
4,98% tłuszczu  
3,75% białka

Średnia dzienna: 32 l

### Produkcja babki

1 542 dni  
51 642 kg mleka  
4,19% tłuszczu  
3,49% białka

Średnia dzienna: 33 l





# MILKYGEN

## Poppe Ferdi

cena:  
50 zł

**Boss x Danillo x Stol Joc**

Beta kazeina: **A2A2** Kappa kazeina: **AB**

Data urodzenia: **17.07.2014** Nr kolczyka: **NL 660281847**

**Buhaj wyceniony**

### Rodowód

- ♂ Boss (o.o. Bookem)
- ♀ Poppe Fienchen 804 (o.m. Danillo)
- ♀ Poppe Fienchen 580 (o.m.m. Stol Joc)

**NVI -24    INET -15    LGV -125**

Mleko kg    Tłuszcz %    Białko %    Tłuszcz kg    Białko kg  
**-200    -0,06    +0,13    -14    4**

2 333 córki / 797 stad

Mocna budowa ciała

Dobra budowa wymienia

Wysoka wydajność w rodzinie

A2A2



Alger Meekma  
**Poppe Ferdi**

### Budowa

		96	100	104	108
Typ i budowa	108				
Siła mleczności	101				
Wymię	102				
Nogi i racice	100				
Ocena ogólna	104				

Wiarygodność: 97%

### Cechy funkcjonalne

Zdrowotność wymienia	100
Płodność córek	101
Łatwość wycielenia	96
Zdrowotność racic	97
Komórki somatyczne	98
Szybkość doju	95
Temperament	93

### Indeks pokroju

		96	100	104	108
Wysokość	105 niski				wysoki
Szer. klatki piersiowej	106 wąska				szeroka
Głębokość tułowia	106 płytki				głęboki
Kątowość sylwetki	103 słaba				dobra
Kondycja	99 słaba				dobra
Ustawienie zadu	102 uniesiony				spadzisty
Szerokość zadu	105 wąski				szeroki
Tylne nogi, z tyłu	100 iksowate				proste
Tylne nogi, z boku	103 pionowe				szablaste
Ustawienie racic	102 płaskie				stromie
Ocena przednich nóg	106 słaba				dobra
Lokomocja	99 słaba				dobra
Zaw. przednie wymienia	101 luźne				mocne
Poł. strzyków przednich	103 szerokie				wąskie
Długość strzyków	107 krótkie				długie
Głębokość wymienia	100 głębokie				płytkie
Zaw. tyłu wymienia	104 niskie				wysokie
Wiązadło środkowe	105 słabe				mocne
Poł. strzyków tylnych	105 szerokie				wąskie

### Produkcja matki

1 101 dni  
 50 212 kg mleka  
 4,05% tłuszczu  
 3,72% białka  
 Średnia dzienna: 45 l

### Produkcja babki

2 650 dni  
 116 990 kg mleka  
 3,86% tłuszczu  
 3,47% białka  
 Średnia dzienna: 44 l

# Ranking buhajów czeskich

Kg mleka	
Dijon	2 063
Davis	1 994
Zuma Red	1 668
Epic	1 515
Zack	1 495

Kg białka	
Dijon	64
Davis	62
Dyk	62
Epic	61
Drajv P Red	58

Kg tłuszczu	
Epic	92
Delon	86
Cloudy	77
Dyk	72
Davis	66

Komórki somatyczne	
Delon	2,73
Uno Dance	2,74
Bart	2,76
Dyk	2,77
Drajv P Red	2,77

% białka	
Delon	0,10
Cloudy	0,08
Dyk	0,06
Drajv P Red	0,06
Aces	0,06

% tłuszczu	
Delon	0,20
Cloudy	0,16
Epic	0,11
Aces	0,10
Rocket	0,08

Produkcja życiowa	
Delon	4,5
Davis	4,5
Bart	4,5
Zuma Red	4,1
Aces	4,0

Szybkość doju	
Rocket	109
Bart	104
Dyk	103
Dijon	102
Dukat	102

Łatwość wycieleń %	
Drajv P Red	1,7
Cloudy	1,9
Zuma Red	1,9
Dyk	2,1
Bart	2,1

Indeks wymienia	
Dukat	2,73
Adonis	1,99
Cloudy	1,82
Dyk	1,79
Aces	1,59

Indeks pokroju	
Dukat	3,26
Dijon	1,77
Dyk	1,71
Cloudy	1,65
Zuma Red	1,55

Indeks nóg i racic	
Delon	1,65
Dukat	1,50
Davis	1,35
Zack	1,14
Dijon	0,98



**MILKYGEN**

Skaryd **Epic**

cena:  
60 zł / 160 zł

**Renegade x Hemingway x Eldorado**

Kod: 526H000102 Nr: CZ279563064

Data urodzenia: 06.03.2022

Rodowód

- ♂ S-S-I Pr Renegade (o.o. Jaltaoak)
- ♀ CZ83705961 (o.m. Hemingway)
- ♀ No-Pe Eldorado Ellen
- ♀ No-Pe Yoder Elena
- ♀ Farnear Ellie Elsa

**GTPI 2870**    **NM 787**    *Proofs USA: 12/2023*

Mleko kg	1 515	Komórki somatyczne	2,95
Białko kg	61	Indeks płodności	0,4
Białko %	0,05	Produkcja życiowa	3,3
Tłuszcz kg	92	Łatw. wyc. buhaja	2,4%
Tłuszcz %	0,11	Szybkość doju	100
Wiarygodność: 80%		Beta kazeina	A1A2
		Kappa kazeina	BB

Wydłuża strzyki

Poprawia skład mleka

Kappa kazeina BB

Skaryd Epic



No-Pe Yoder Elena



**Indeks pokroju:** 1,26

**Indeks wymienia:** 0,98

**Indeks nóg:** 0,50

**Indeks kłody:** 1,72

Wzrost	1,64	Niski			Wysoki
Budowa	1,59	Delikatna			Mocna
Głębokość tułowia	0,88	Płytki			Głęboki
Typ mleczny	-0,12	Masywny			Lekki
Ustawienie zadu	0,60	Uniesiony			Spadzisty
Szerokość zadu	0,42	Wąski			Szeroki
Tylne nogi, z boku	-1,11	Pionowe			Łukowate
Tylne nogi, z tyłu	1,53	Iksowate			Proste
Ustawienie racic	1,43	Płaskie			Strome
Indeks nóg i racic	0,60	Niski			Wysoki
Zaw. przednie wymienia	1,51	Luźne			Mocne
Zaw. tylne wymienia	1,51	Niskie			Wysokie
Szerokość wymienia	1,47	Wąskie			Szerokie
Wiązadło środkowe	0,26	Słabe			Mocne
Głębokość wymienia	1,49	Głębokie			Płytkie
Poł. strzyków przednich	0,12	Szerokie			Wąskie
Poł. strzyków tylnych	0,06	Szerokie			Wąskie
Długość strzyków	0,44	Krótkie			Długie

Wiarygodność: 79%

-2    -1    0    1    2





**MILKYGEN**

Vzod **Delon**

cena:  
**60 zł**

**Eastwood x Dynamo x Gymnast**

Kod: 526H000094 Nr: CZ677250072

Data urodzenia: 13.10.2021

Rodowód

- ♂ Peak Eastwood (o.o. Alta Hot Job)
- ♀ CZ286629972 (o.m. Dynamo)
- ♀ CZ419023953 (o.m.m. Gymnast)
- ♀ No-Pe Yoder Elena
- ♀ Farnear Ellie Elsa

**GTPI 2836**    **NM 866**    *Proofs USA: 12/2023*

Mleko kg	745	Komórki somatyczne	2,73
Białko kg	51	Indeks płodności	-1,1
Białko %	0,10	Produkcja życiowa	4,5
Tłuszcz kg	86	Łatw. wyc. buhaja	2,2%
Tłuszcz %	0,20	Szybkość doju	99
Wiarygodność: 79%		Beta kazeina	A2A2
		Kappa kazeina	AA

Dobra budowa wymienia

Bardzo dobra zdrowotność

A2A2

Vzod Delon



No-Pe Yoder Elena



**Indeks pokroju: 1,04**

**Indeks wymienia: 1,21**

**Indeks nóg: 0,65**

**Indeks kłody: 0,23**

Wzrost	0,49	Niski			Wysoki
Budowa	0,32	Delikatna			Mocna
Głębokość tułowia	0,07	Płytki			Głęboki
Typ mleczny	0,30	Masywny			Lekki
Ustawienie zadu	-0,54	Uniesiony			Spadzisty
Szerokość zadu	0,15	Wąski			Szeroki
Tylne nogi, z boku	1,04	Pionowe			Łukowate
Tylne nogi, z tyłu	0,91	Iksowate			Proste
Ustawienie racic	0,42	Płaskie			Strome
Indeks nóg i racic	0,70	Niski			Wysoki
Zaw. przednie wymienia	1,41	Luźne			Mocne
Zaw. tylne wymienia	1,41	Niskie			Wysokie
Szerokość wymienia	1,62	Wąskie			Szerokie
Wiązadło środkowe	0,57	Słabe			Mocne
Głębokość wymienia	1,25	Głębokie			Płytkie
Poł. strzyków przednich	0,67	Szerokie			Wąskie
Poł. strzyków tylnych	0,52	Szerokie			Wąskie
Długość strzyków	-1,13	Krótkie			Długie

Wiarygodność: 77%

-2    -1    0    1    2



**MILKYGEN**

Vzod **Davis**

cena:  
**60 zł**

**Taos x Dynamo x Gymnast**

Kod: 526H000098 Nr: CZ677401072

Data urodzenia: 24.11.2021

Rodowód

- ♂ Leaninghouse Taos (o.o. Renegade)
- ♀ CZ 286625 972 (o.m. Dynamo)
- ♀ CZ 419025 953 (o.m.m. Gymnast)
- ♀ No-Pe Yoder Elena
- ♀ Farnear Ellie Elsa

**GTPI 2817**    **NM 738**    Proofs USA: 12/2023

Mleko kg	1 994	Komórki somatyczne	2,86
Białko kg	62	Indeks płodności	-0,4
Białko %	0,00	Produkcja życiowa	4,5
Tłuszcz kg	66	Łatw. wyc. buhaja	2,3%
Tłuszcz %	-0,04	Szybkość doju	100
Wiarygodność: 79%		Beta kazeina	A2A2
		Kappa kazeina	BB

Wysoka produkcja

Mocne, zdrowe wymię

A2A2 / BB

Vzod Davis



No-Pe Yoder Elena



**Indeks pokroju: 1,40**

**Indeks wymienia: 1,26**

**Indeks nóg: 1,35**

**Indeks kłody: 1,33**

Wzrost	1,68	Niski			Wysoki
Budowa	1,07	Delikatna			Mocna
Głębokość tułowia	0,56	Płytki			Głęboki
Typ mleczny	0,24	Masywny			Lekki
Ustawienie zadu	-0,05	Uniesiony			Spadzisty
Szerokość zadu	1,39	Wąski			Szeroki
Tylne nogi, z boku	-0,32	Pionowe			Łukowate
Tylne nogi, z tyłu	1,87	Iksowate			Proste
Ustawienie racic	1,56	Płaskie			Strome
Indeks nóg i racic	1,53	Niski			Wysoki
Zaw. przednie wymienia	1,51	Luźne			Mocne
Zaw. tylne wymienia	1,55	Niskie			Wysokie
Szerokość wymienia	1,92	Wąskie			Szerokie
Wiązadło środkowe	1,21	Słabe			Mocne
Głębokość wymienia	1,48	Głębokie			Płytkie
Poł. strzyków przednich	1,10	Szerokie			Wąskie
Poł. strzyków tylnych	1,50	Szerokie			Wąskie
Długość strzyków	0,39	Krótkie			Długie

Wiarygodność: 77%

-2    -1    0    1    2





**MILKYGEN**

No-Pe **Cloudy**

cena:  
**55 zł**

**Austad x Doc x Monterey**

Kod: 526H000087 Nr: CZ211524064

Data urodzenia: 30.10.2020

Rodowód

- ♂ Peak Austad (o.o. Positive)
- ♀ No-Pe Doc Erin
  - ♀ No-Pe Monterey Esmeralda
    - ♀ Ms Lookout PSC FB Evette
      - ♀ Nova-Tmj Jeeves Eleta

**GTPI 2775**    **NM 716**    Proofs USA: 12/2023

Mleko kg	769	Komórki somatyczne	2,97
Białko kg	47	Indeks płodności	-0,1
Białko %	0,08	Produkcja życiowa	3,0
Tłuszcz kg	77	Łatw. wyc. buhaja	1,9%
Tłuszcz %	0,16	Szybkość doju	101
Wiarygodność: 79%		Beta kazeina	A1A2
		Kappa kazeina	AE

Świetna budowa wymienia

Mocne nogi i racice

Poprawia skład mleka

No-Pe Cloudy



UFM Dubs Eroy - założycielka rodziny



**Indeks pokroju: 1,65**

**Indeks wymienia: 1,82**

**Indeks nóg: 0,90**

**Indeks kłody: -0,02**

Wzrost	1,28	Niski			Wysoki
Budowa	0,22	Delikatna			Mocna
Głębokość tułowia	0,18	Płytki			Głęboki
Typ mleczny	1,30	Masywny			Lekki
Ustawienie zadu	1,08	Uniesiony			Spadzisty
Szerokość zadu	0,73	Wąski			Szeroki
Tylne nogi, z boku	0,19	Pionowe			Łukowate
Tylne nogi, z tyłu	0,98	Iksowate			Proste
Ustawienie racic	1,19	Płaskie			Strome
Indeks nóg i racic	1,13	Niski			Wysoki
Zaw. przednie wymienia	2,03	Luźne			Mocne
Zaw. tylne wymienia	2,55	Niskie			Wysokie
Szerokość wymienia	2,47	Wąskie			Szerokie
Wiązadło środkowe	0,69	Słabe			Mocne
Głębokość wymienia	1,60	Głębokie			Płytkie
Poł. strzyków przednich	0,79	Szerokie			Wąskie
Poł. strzyków tylnych	0,87	Szerokie			Wąskie
Długość strzyków	-0,10	Krótkie			Długie

Wiarygodność: 78%





**MILKYGEN**

Vzod **Dyk**

cena:  
55 zł / 160 zł

**Eastwood x Dynamo x Gymnast**

Kod: 526H000095 Nr: CZ677379072

Data urodzenia: 17.10.2021

Rodowód

- ♂ Peak Eastwood (o.o. Alta Hot Job)
- ♀ CZ286481972 (o.m. Dynamo)
- ♀ CZ000513412961 (o.m.m. Gymnast)
- ♀ No-Pe Yoder Elena
- ♀ Farnier Ellie Elsa

**GTPI 2752**    **NM 702**    Proofs USA: 12/2023

Mleko kg	1 439	Komórki somatyczne	2,77
Białko kg	62	Indeks płodności	-2,9
Białko %	0,06	Produkcja życiowa	2,4
Tłuszcz kg	72	Łatw. wyc. buhaja	2,1%
Tłuszcz %	0,06	Szybkość doju	103
Wiarygodność 79%		Beta kazeina	A2A2
		Kappa kazeina	AA

Ładne i zdrowe wymię

Poprawia skład mleka

A2A2

Vzod Dyk



No-Pe Yoder Elena



**Indeks pokroju: 1,71**

**Indeks wymienia: 1,79**

**Indeks nóg: 0,34**

**Indeks kłody: 0,77**

Wzrost	1,79	Niski			Wysoki
Budowa	0,79	Delikatna			Mocna
Głębokość tułowia	0,63	Płytki			Głęboki
Typ mleczny	1,18	Masywny			Lekki
Ustawienie zadu	-0,11	Uniesiony			Spadzisty
Szerokość zadu	1,73	Wąski			Szeroki
Tylne nogi, z boku	0,00	Pionowe			Łukowate
Tylne nogi, z tyłu	0,73	Iksowate			Proste
Ustawienie racic	1,20	Płaskie			Strome
Indeks nóg i racic	0,64	Niski			Wysoki
Zaw. przednie wymienia	1,97	Luźne			Mocne
Zaw. tylne wymienia	2,46	Niskie			Wysokie
Szerokość wymienia	2,65	Wąskie			Szerokie
Wiązadło środkowe	1,16	Słabe			Mocne
Głębokość wymienia	1,89	Głębokie			Płytkie
Poł. strzyków przednich	0,60	Szerokie			Wąskie
Poł. strzyków tylnych	0,91	Szerokie			Wąskie
Długość strzyków	0,39	Krótkie			Długie

Wiarygodność: 77%

-2    -1    0    1    2



**MILKYGEN**

Vzod **Dijon**

cena:  
**55 zł**

**Taos x Dynamo x Gymnast**

Kod: 526HO00099 Nr: CZ677407072

Data urodzenia: 01.12.2021

Rodowód

- ♂ Leaninghouse Taos (o.o. Renegade)
- ♀ CZ 286625 972 (o.m. Dynamo)
- ♀ CZ 419025 953 (o.m.m. Gymnast)
- ♀ No-Pe Yoder Elena
- ♀ Farnear Ellie Elsa

**GTPI 2746**    **NM 687**    *Proofs USA: 12/2023*

Mleko kg	2 063	Komórki somatyczne	2,92
Białko kg	64	Indeks płodności	-1,5
Białko %	0,00	Produkcja życiowa	3,5
Tłuszcz kg	57	Łatw. wyc. buhaja	2,4%
Tłuszcz %	-0,07	Szybkość doju	102
Wiarygodność: 79%		Beta kazeina	A1A2
		Kappa kazeina	BB

Wysoka produkcja mleka

Dobra budowa wymienia

Kappa kazeina BB

Vzod Dijon



No-Pe Yoder Elena



**Indeks pokroju: 1,77**

**Indeks wymienia: 1,49**

**Indeks nóg: 1,08**

**Indeks kłody: 1,19**

Wzrost	1,96	Niski			Wysoki
Budowa	1,22	Delikatna			Mocna
Głębokość tułowia	1,02	Płytki			Głęboki
Typ mleczny	1,05	Masywny			Lekki
Ustawienie zadu	0,86	Uniesiony			Spadzisty
Szerokość zadu	1,59	Wąski			Szeroki
Tylne nogi, z boku	0,38	Pionowe			Łukowate
Tylne nogi, z tyłu	1,54	Iksowate			Proste
Ustawienie racic	1,23	Płaskie			Strome
Indeks nóg i racic	1,40	Niski			Wysoki
Zaw. przednie wymienia	1,84	Luźne			Mocne
Zaw. tylne wymienia	2,00	Niskie			Wysokie
Szerokość wymienia	2,33	Wąskie			Szerokie
Wiązadło środkowe	1,37	Słabe			Mocne
Głębokość wymienia	1,50	Głębokie			Płytkie
Poł. strzyków przednich	1,08	Szerokie			Wąskie
Poł. strzyków tylnych	1,48	Szerokie			Wąskie
Długość strzyków	0,37	Krótkie			Długie

Wiarygodność: 77%

-2    -1    0    1    2





**MILKYGEN**

N-V Dukat

cena:  
50 zł

Haniko x Doc x Monterey

Kod: 526H000090 Nr: CZ056726064

Data urodzenia: 03.04.2021

Rodowód

- ♂ Siemers Lambda Haniko (o.o. Delta-Lambda)
- ♀ No-Pe Doc Erin
- ♀ No-Pe Monterey Esmeralda
- ♀ Ms Lookout PSC FB Evette
- ♀ Nova-Tmj Jeeves Eleta

GTPI 2698 NM 470 Proofs USA: 12/2023

Mleko kg	970	Komórki somatyczne	3,03
Białko kg	44	Indeks płodności	0,0
Białko %	0,05	Produkcja życiowa	2,4
Tłuszcz kg	36	Łatw. wyc. buhaja	2,8%
Tłuszcz %	0,00	Szybkość doju	102
Wiarygodność: 80%		Beta kazeina	A1A2
		Kappa kazeina	BB

Świetne wymię

Idealne nogi i racice

Doskonały typ i budowa

N-V Dukat



Cookiecutter Mog Hanker - babka Haniko

Indeks pokroju: 3,26

Indeks wymienia: 2,73

Indeks nóg: 1,50

Indeks kłody: 0,77

Wzrost	3,30	Niski			Wysoki
Budowa	1,04	Delikatna			Mocna
Głębokość tułowia	1,54	Płytki			Głęboki
Typ mleczny	2,74	Masywny			Lekki
Ustawienie zadu	0,16	Uniesiony			Spadzisty
Szerokość zadu	2,49	Wąski			Szeroki
Tylne nogi, z boku	0,37	Pionowe			Łukowate
Tylne nogi, z tyłu	2,05	Iksowate			Proste
Ustawienie racic	2,66	Płaskie			Strome
Indeks nóg i racic	2,05	Niski			Wysoki
Zaw. przednie wymienia	3,20	Luźne			Mocne
Zaw. tylne wymienia	3,71	Niskie			Wysokie
Szerokość wymienia	3,72	Wąskie			Szerokie
Wiązadło środkowe	2,78	Słabe			Mocne
Głębokość wymienia	3,17	Głębokie			Płytkie
Poł. strzyków przednich	2,79	Szerokie			Wąskie
Poł. strzyków tylnych	2,81	Szerokie			Wąskie
Długość strzyków	-1,19	Krótkie			Długie

Wiarygodność: 79%

-2 -1 0 1 2





**MILKYGEN**

Agras **Bart**

cena:  
**50 zł**

**Zekon x Salvatore Rc x Supershot**

Kod: 526H000076 Nr: CZ065619064

Data urodzenia: 21.04.2019

Rodowód

- ♂ No-Pe Zekon (o.o. Superhero)
- ♀ Agras Salvatore Shanny
- ♀ Agras Supershot Shania
- ♀ Josey-Llc Oak Snoopy
- ♀ Des-Y-Gen Planet Silk

**GTPI 2657**    **NM 681**    Proofs USA: 12/2023

Mleko kg	1 297	Komórki somatyczne	2,76
Białko kg	37	Indeks płodności	0,2
Białko %	-0,01	Produkcja życiowa	4,5
Tłuszcz kg	62	Łatw. wyc. buhaja	2,1%
Tłuszcz %	0,04	Szybkość doju	104
Wiarygodność: 80%		Beta kazeina	A1A2
		Kappa kazeina	AB

Niskie komórki somatyczne

Mocne wymię

Świetna szybkość doju

Agras Bart



Agras Supershot Shania Rc



**Indeks pokroju: 0,74**

**Indeks wymienia: 0,89**

**Indeks nóg: 0,28**

**Indeks kłody: 0,17**

Wzrost	0,82	Niski			Wysoki
Budowa	0,08	Delikatna			Mocna
Głębokość tułowia	-0,19	Płytki			Głęboki
Typ mleczny	0,11	Masywny			Lekki
Ustawienie zadu	0,56	Uniesiony			Spadzisty
Szerokość zadu	-0,03	Wąski			Szeroki
Tylne nogi, z boku	-0,69	Pionowe			Łukowate
Tylne nogi, z tyłu	0,39	Iksowate			Proste
Ustawienie racic	0,41	Płaskie			Strome
Indeks nóg i racic	0,46	Niski			Wysoki
Zaw. przednie wymienia	1,40	Luźne			Mocne
Zaw. tylne wymienia	0,89	Niskie			Wysokie
Szerokość wymienia	0,78	Wąskie			Szerokie
Wiązadło środkowe	0,50	Słabe			Mocne
Głębokość wymienia	1,56	Głębokie			Płytkie
Poł. strzyków przednich	-0,04	Szerokie			Wąskie
Poł. strzyków tylnych	0,13	Szerokie			Wąskie
Długość strzyków	-0,09	Krótkie			Długie

Wiarygodność: 79%

-2    -1    0    1    2



**MILKYGEN**

# Kra-Ho Drajv P Red

cena:  
50 zł / 160 zł

**Grando Red x Solitair P Red x Mr Pace Red**

Kod: 526H000101 Nr: CZ993688021

Data urodzenia: 05.11.2021

## Rodowód

- ♂ Grando Red (o.o. Gywer)
- ♀ Kra-Ho Solitair P Shagg-Red
- ♀ Kra-Ho Pace Shaggy-Red
- ♀ Kra-Ho Supershot Shelly RC
- ♀ Snowbiz Sympatico Shyla

**GTPI 2623**    **NM 654**    Proofs USA: 12/2023

Mleko kg	1 332	Komórki somatyczne	2,77
Białko kg	58	Indeks płodności	-1,3
Białko %	0,06	Produkcja życiowa	3,5
Tłuszcz kg	53	Łatw. wyc. buhaja	1,7%
Tłuszcz %	0,01	Szybkość doju	101
Wiarygodność: 78%		Beta kazeina	A2A2
		Kappa kazeina	BB

Poprawia skład mleka

Idealne rozmieszczenie strzyków

A2A2 / BB

Kra-Ho Drajv P Red



**Indeks pokroju:** 1,25

**Indeks wymienia:** 0,94

**Indeks nóg:** 0,39

**Indeks kłody:** -1,14

Wzrost	1,17	Niski			Wysoki
Budowa	-0,57	Delikatna			Mocna
Głębokość tułowia	0,19	Płytki			Głęboki
Typ mleczny	2,27	Masywny			Lekki
Ustawienie zadu	0,17	Uniesiony			Spadzisty
Szerokość zadu	0,33	Wąski			Szeroki
Tylne nogi, z boku	0,51	Pionowe			Łukowate
Tylne nogi, z tyłu	0,45	Iksowate			Proste
Ustawienie racic	0,29	Płaskie			Strome
Indeks nóg i racic	0,69	Niski			Wysoki
Zaw. przednie wymienia	0,66	Luźne			Mocne
Zaw. tylne wymienia	1,88	Niskie			Wysokie
Szerokość wymienia	1,87	Wąskie			Szerokie
Wiązadło środkowe	0,60	Słabe			Mocne
Głębokość wymienia	0,58	Głębokie			Płytkie
Poł. strzyków przednich	0,15	Szerokie			Wąskie
Poł. strzyków tylnych	0,51	Szerokie			Wąskie
Długość strzyków	0,75	Krótkie			Długie

Wiarygodność: 76%



**MILKYGEN**

No-Pe **Aces**

cena:  
**40 zł**

**Imax x Battlecry x Bookem**

Kod: 526H000068 Nr: CZ094606064

Data urodzenia: 30.07.2018

**Buhaj wyceniony**

Rodowód

- ♂ Imax (o.o. AltaSpring)
- ♀ No-Pe Battlecry Elizabeth
- ♀ RR Bookem Elise
- ♀ RR Shottle Elisa
- ♀ Broeks Mbm Elsa

**TPI 2615**    **NM 663**    *Proofs USA: 12/2023*

Mleko kg	617	Komórki somatyczne	2,85
Białko kg	37	Indeks płodności	-0,1
Białko %	0,06	Produkcja życiowa	4,0
Tłuszcz kg	51	Łatw. wyc. buhaja	2,1%
Tłuszcz %	0,10	Szybkość doju	96
		Beta kazeina	A1A2
		Kappa kazeina	AA

70 córek / 16 stad

Dobra budowa wymienia

Wysoka produkcja życiowa

Poprawia skład mleka



RR Bookem Elise



RR Shottle Elisa

**Indeks pokroju: 0,97**

**Indeks wymienia: 1,59**

**Indeks nóg: 0,54**

**Indeks kłody: -0,23**

Wzrost	-0,12	Niski		Wysoki
Budowa	-0,26	Delikatna		Mocna
Głębokość tułowia	-0,57	Płytki		Głęboki
Typ mleczny	0,07	Masywny		Lekki
Ustawienie zadu	0,19	Uniesiony		Spadzisty
Szerokość zadu	0,36	Wąski		Szeroki
Tylne nogi, z boku	-1,00	Pionowe		Łukowate
Tylne nogi, z tyłu	0,49	Iksowate		Proste
Ustawienie racic	1,58	Płaskie		Strome
Indeks nóg i racic	0,42	Niski		Wysoki
Zaw. przednie wymienia	1,77	Luźne		Mocne
Zaw. tylne wymienia	1,75	Niskie		Wysokie
Szerokość wymienia	1,59	Wąskie		Szerokie
Wiązadło środkowe	0,20	Słabe		Mocne
Głębokość wymienia	1,75	Głębokie		Płytkie
Poł. strzyków przednich	0,64	Szerokie		Wąskie
Poł. strzyków tylnych	0,28	Szerokie		Wąskie
Długość strzyków	-0,80	Krótkie		Długie





**MILKYGEN**

No-Pe **Adonis**

cena:  
**40 zł**

**Simba x Spring x Balisto**

Kod: 526H000067 Nr: CZ094578064

Data urodzenia: 15.04.2018

**Buhaj wyceniony**

Rodowód

- ♂ Simba (o.o. Silver)
- ♀ No-Pe Spring Snowflake
- ♀ No-Pe Balisto Sophia
- ♀ Ccc Special Sonic
- ♀ Rr Nova Extra Special

**TPI 2551**    **NM 562**    *Proofs USA: 12/2023*

Mleko kg	1 111	Komórki somatyczne	2,86
Białko kg	36	Indeks płodności	0,5
Białko %	0,01	Produkcja życiowa	3,3
Tłuszcz kg	31	Łatw. wyc. buhaja	2,3%
Tłuszcz %	-0,04	Szybkość doju	100
		Beta kazeina	A2A2
		Kappa kazeina	AB

164 córki / 28 stad

Dobra produkcja życiowa

Mocne wymię

A2A2

No-Pe Adonis



Rr Nova Man O Man Extra Special



**Indeks pokroju: 1,02**

**Indeks wymienia: 1,99**

**Indeks nóg: 0,31**

**Indeks kłody: -0,36**

Wzrost	0,49	Niski			Wysoki
Budowa	-0,48	Delikatna			Mocna
Głębokość tułowia	-1,10	Płytki			Głęboki
Typ mleczny	0,26	Masywny			Lekki
Ustawienie zadu	-0,43	Uniesiony			Spadzisty
Szerokość zadu	0,46	Wąski			Szeroki
Tylne nogi, z boku	0,79	Pionowe			Łukowate
Tylne nogi, z tyłu	0,67	Iksowate			Proste
Ustawienie racic	0,47	Płaskie			Strome
Indeks nóg i racic	0,33	Niski			Wysoki
Zaw. przednie wymienia	2,06	Luźne			Mocne
Zaw. tylne wymienia	2,33	Niskie			Wysokie
Szerokość wymienia	1,55	Wąskie			Szerokie
Wiązadło środkowe	0,87	Słabe			Mocne
Głębokość wymienia	2,54	Głębokie			Płytkie
Poł. strzyków przednich	0,65	Szerokie			Wąskie
Poł. strzyków tylnych	0,96	Szerokie			Wąskie
Długość strzyków	-0,03	Krótkie			Długie

Wiarygodność: 79%

-2    -1    0    1    2



**MILKYGEN**

# Agras Zuma Red

cena:  
**45 zł**

**Salvatore Rc x Supershot x Oak**

Kod: 526HO00051 Nr: CZ16583064

Data urodzenia: 06.07.2017

**Buhaj wyceniony**

## Rodowód

- ♂ Mr Salvatore Rc (o.o. Supershot)
- ♀ Agras Supershot Shania Rc
- ♀ Josey-Llc Oak Snoopy
- ♀ Des-Y-Gen Planet Silk
- ♀ Gen-I-Beq Bolton Silence

**TPI 2495**    **NM 448**    *Proofs USA: 12/2023*

Mleko kg	1 668	Komórki somatyczne	2,83
Białko kg	31	Indeks płodności	0,4
Białko %	-0,07	Produkcja życiowa	4,1
Tłuszcz kg	26	Łatw. wyc. buhaja	1,9%
Tłuszcz %	-0,13	Szybkość doju	100
		Beta kazeina	B.D.
		Kappa kazeina	B.D.

1 280 córek / 146 stad

Idealny na jałówki

Mocne, zdrowe wymię

Wysoka produkcja

Agras Zuma-Red



Agras Supershot Shania RC



**Indeks pokroju: 1,55**

**Indeks wymienia: 1,28**

**Indeks nóg: 0,44**

**Indeks kłody: 0,89**

Wzrost	2,16	Niski			Wysoki
Budowa	0,68	Delikatna			Mocna
Głębokość tułowia	0,73	Płytki			Głęboki
Typ mleczny	0,64	Masywny			Lekki
Ustawienie zadu	1,17	Uniesiony			Spadzisty
Szerokość zadu	0,83	Wąski			Szeroki
Tylne nogi, z boku	0,61	Pionowe			Łukowate
Tylne nogi, z tyłu	0,84	Iksowate			Proste
Ustawienie racic	0,79	Płaskie			Strome
Indeks nóg i racic	0,89	Niski			Wysoki
Zaw. przednie wymienia	2,11	Luźne			Mocne
Zaw. tylne wymienia	2,15	Niskie			Wysokie
Szerokość wymienia	1,95	Wąskie			Szerokie
Wiązadło środkowe	0,77	Słabe			Mocne
Głębokość wymienia	1,70	Głębokie			Płytkie
Poł. strzyków przednich	0,04	Szerokie			Wąskie
Poł. strzyków tylnych	0,49	Szerokie			Wąskie
Długość strzyków	1,61	Krótkie			Długie

-2    -1    0    1    2



**MILKYGEN**

Agras **Zack**

cena:  
**40 zł**

**Kerrigan x Bookem x Shottle**

Kod: 526H000045 Nr: CZ016394064

Data urodzenia: 21.01.2017

**Buhaj wyceniony**

Rodowód

- ♂ Westcoast Kerrigan (o.o. Kingboy)
- ♀ Rr Bookem Elise
- ♀ Rr Shottle Elisa
- ♀ Broeks Mbm Elsa
- ♀ Ever-Green-View Elsa

**TPI 2417**    **NM 351**    *Proofs USA: 12/2023*

Mleko kg	1 495	Komórki somatyczne	3,05
Białko kg	49	Indeks płodności	-3,7
Białko %	0,03	Produkcja życiowa	-0,7
Tłuszcz kg	54	Łatw. wyc. buhaja	2,4%
Tłuszcz %	-0,03	Szybkość doju	101
		Beta kazeina	A1A2
		Kappa kazeina	B.D.

308 córek / 56 stad

Wysoka produkcja

Świetne nogi i racice

Idealne rozmieszczenie strzyków



Rr Bookem Elise



Rr Shottle Elisa

**Indeks pokroju: 1,15**

**Indeks wymienia: 0,96**

**Indeks nóg: 1,14**

**Indeks kłody: 0,49**

Wzrost	1,56	Niski			Wysoki
Budowa	-0,32	Delikatna			Mocna
Głębokość tułowia	-0,39	Płytki			Głęboki
Typ mleczny	0,03	Masywny			Lekki
Ustawienie zadu	0,75	Uniesiony			Spadzisty
Szerokość zadu	2,37	Wąski			Szeroki
Tylne nogi, z boku	-1,24	Pionowe			Łukowate
Tylne nogi, z tyłu	1,08	Iksowate			Proste
Ustawienie racic	1,52	Płaskie			Strome
Indeks nóg i racic	1,51	Niski			Wysoki
Zaw. przednie wymienia	-0,19	Luźne			Mocne
Zaw. tylne wymienia	2,45	Niskie			Wysokie
Szerokość wymienia	2,04	Wąskie			Szerokie
Wiązadło środkowe	2,36	Słabe			Mocne
Głębokość wymienia	0,48	Głębokie			Płytkie
Poł. strzyków przednich	-0,13	Szerokie			Wąskie
Poł. strzyków tylnych	0,41	Szerokie			Wąskie
Długość strzyków	1,46	Krótkie			Długie





**MILKYGEN**

Agras **Uno Dance**

cena:  
**40 zł**

**Supershot x Numero Uno x Planet**

Kod: 526H000022 Nr: CZ928903061

Data urodzenia: 06.03.2015

**Buhaj wyceniony**

Rodowód

- ♂ Cogent Supershot (o.o. Supersire)
- ♀ Speek Nj Uno Dance Et
- ♀ Regan-alh Planet Deloria Et
- ♀ A-L-H Destiny Et

**TPI 2361**    **NM 254**    *Proofs USA: 12/2023*

Mleko kg	800	Komórki somatyczne	2,74
Białko kg	21	Indeks płodności	2,5
Białko %	-0,01	Produkcja życiowa	3,2
Tłuszcz kg	9	Łatw. wyc. buhaja	2,1%
Tłuszcz %	-0,08	Szybkość doju	97
		Beta kazeina	B.D.
		Kappa kazeina	B.D.



153 córki / 21 stad

Wybitna płodność córek

Niskie komórki somatyczne

Dobra produkcja życiowa

**Indeks pokroju:** 0,74

**Indeks wymienia:** 1,08

**Indeks nóg:** -0,04

**Indeks kłody:** 0,90

Wzrost	0,30	Niski			Wysoki
Budowa	0,70	Delikatna			Mocna
Głębokość tułowia	0,24	Płytki			Głęboki
Typ mleczny	-0,37	Masywny			Lekki
Ustawienie zadu	-0,11	Uniesiony			Spadzisty
Szerokość zadu	0,90	Wąski			Szeroki
Tylne nogi, z boku	0,56	Pionowe			Łukowate
Tylne nogi, z tyłu	-0,32	Iksowate			Proste
Ustawienie racic	0,21	Płaskie			Strome
Indeks nóg i racic	0,13	Niski			Wysoki
Zaw. przednie wymienia	1,67	Luźne			Mocne
Zaw. tylne wymienia	1,01	Niskie			Wysokie
Szerokość wymienia	0,89	Wąskie			Szerokie
Wiązadło środkowe	0,84	Słabe			Mocne
Głębokość wymienia	1,00	Głębokie			Płytkie
Poł. strzyków przednich	0,87	Szerokie			Wąskie
Poł. strzyków tylnych	1,24	Szerokie			Wąskie
Długość strzyków	-0,44	Krótkie			Długie

-2    -1    0    1    2





MILKGEN

# Rocket

Sudan x Freddie x Bolton

Kod: 526HO00004 Nr: NL359508411

Data urodzenia: 27.11.2012

cena:  
40 zł

Buhaj wyceniony

## Rodowód

- ♂ Va-Early-Dawn Sudan (o.o. Jammer)
- ♀ Vieuxsaule Freddie Tanya
- ♀ Vieuxsaule Bolton Halia

TPI 2220    NM 222    Proofs USA: 12/2023

Mleko kg	645	Komórki somatyczne	3,04
Białko kg	25	Indeks płodności	-3,2
Białko %	0,02	Produkcja życiowa	0,3
Tłuszcz kg	47	Łatw. wyc. buhaja	2,3%
Tłuszcz %	0,08	Szybkość doju	109
		Beta kazeina	B.D.
		Kappa kazeina	B.D.



534 córki / 65 stad

Świetna szybkość doju

Poprawia skład mleka

Rozszerza strzyki

Indeks pokroju: 0,90

Indeks wymienia: 0,14

Indeks nóg: 0,33

Indeks kłody: 0,75

Wzrost	1,68	Niski			Wysoki
Budowa	0,60	Delikatna			Mocna
Głębokość tułowia	0,80	Płytki			Głęboki
Typ mleczny	0,58	Masywny			Lekki
Ustawienie zadu	2,06	Uniesiony			Spadzisty
Szerokość zadu	0,82	Wąski			Szeroki
Tylne nogi, z boku	-1,18	Pionowe			Łukowate
Tylne nogi, z tyłu	0,69	Iksowate			Proste
Ustawienie racic	1,49	Płaskie			Strome
Indeks nóg i racic	0,63	Niski			Wysoki
Zaw. przednie wymienia	0,96	Luźne			Mocne
Zaw. tylne wymienia	0,50	Niskie			Wysokie
Szerokość wymienia	0,34	Wąskie			Szerokie
Wiązadło środkowe	-0,24	Słabe			Mocne
Głębokość wymienia	1,30	Głębokie			Płytkie
Poł. strzyków przednich	-0,74	Szerokie			Wąskie
Poł. strzyków tylnych	-1,76	Szerokie			Wąskie
Długość strzyków	-0,07	Krótkie			Długie

-2    -1    0    1    2



**MILKYGEN**

Omanoman

cena:  
40 zł

Man-o-Man x Shottle X Bw Marshall

Kod: 526HO00001 Nr: DE0353589527

Data urodzenia: 20.01.2010

Buhaj wyceniony

Rodowód

- ♂ Long-langs Man-o-Man (o.o. O-man)
- ♀ Elisa (o.m. Shottle)
- ♀ Broeks Mbm Elsa Et (o.m.m. Bw Marshall)
- ♀ Ever-green-view Elsa Et

TPI 2163 NM 101 Proofs USA: 12/2023

Mleko kg	719	Komórki somatyczne	3,11
Białko kg	28	Indeks płodności	-1,40
Białko %	0,02	Produkcja życiowa	-3,10
Tłuszcz kg	51	Łatw. wyc. buhaja	2,1%
Tłuszcz %	0,08	Szybkość doju	102
		Beta kazeina	B.D.
		Kappa kazeina	B.D.

7 457 córek / 1 223 stada

Podnosi skład mleka

Mocna budowa ciała

Poprawia szybkość doju

Omanoman



Alex Arkink

córki Omanomana



Alex Arkink

Indeks pokroju: 0,50

Indeks wymienia: 0,07

Indeks nóg: -0,29

Indeks kłody: 0,34

Wzrost	0,98	Niski			Wysoki
Budowa	0,66	Delikatna			Mocna
Głębokość tułowia	0,70	Płytki			Głęboki
Typ mleczny	1,17	Masywny			Lekki
Ustawienie zadu	-0,54	Uniesiony			Spadzisty
Szerokość zadu	0,78	Wąski			Szeroki
Tylne nogi, z boku	0,23	Pionowe			Łukowate
Tylne nogi, z tyłu	-0,26	Iksowate			Proste
Ustawienie racic	0,80	Płaskie			Strome
Indeks nóg i racic	-0,06	Niski			Wysoki
Zaw. przednie wymienia	-1,49	Luźne			Mocne
Zaw. tylne wymienia	1,21	Niskie			Wysokie
Szerokość wymienia	1,31	Wąskie			Szerokie
Wiązadło środkowe	2,32	Słabe			Mocne
Głębokość wymienia	-0,96	Głębokie			Płytkie
Poł. strzyków przednich	0,66	Szerokie			Wąskie
Poł. strzyków tylnych	1,68	Szerokie			Wąskie
Długość strzyków	1,61	Krótkie			Długie

-2 -1 0 1 2



**MILKYGEN**

**Ulrico SM**

cena:  
**30 zł**

**Exklusiv x Haribo x Napoli**

Kod: EG-076 Nr: CZ199545034

Data urodzenia: 06.09.2020

**Simental mleczny**

Rodowód

- ♂ Exklusiv (o.o. Etoscha)
- ♀ CZ000667773931 (o.m. Haribo)
- ♀ CZ000492892931 (o.m.m. Napoli)

**GZW 124** Proofs USA: 12/2023

Mleko kg	1 092	Komórki somatyczne	105
Białko kg	26	Indeks płodności	109
Białko %	-0,14	Produkcja życiowa	B.D.
Tłuszcz kg	36	Łatw. wyc. buhaja	119
Tłuszcz %	-0,10	Szybkość doju	96



Płodne i zdrowe córki

Świetna budowa wymienia

Łatwe porody

**Indeks cech mlecznych (MW): 122   Indeks wymienia: 108   Indeks nóg: 108   Indeks cech mięsnych (FW): 104**

Wzrost	102	Niski						Wysoki
Budowa	100	Delikatna						Mocna
Głębokość tułowia	96	Płytki						Głęboki
Ustawienie zadu	111	Uniesiony						Spadzisty
Szerokość zadu	98	Wąski						Szeroki
Tylne nogi, z boku	113	Pionowe						Łukowate
Tylne nogi, z tyłu	89	Iksowate						Proste
Ustawienie racic	99	Płaskie						Strome
Indeks nóg i racic	105	Niski						Wysoki
Zaw. przednie wymienia	104	Luźne						Mocne
Zaw. tylne wymienia	113	Niskie						Wysokie
Szerokość wymienia	108	Wąskie						Szerokie
Wiązadło środkowe	109	Słabe						Mocne
Głębokość wymienia	103	Głębokie						Płytkie
Poł. strzyków przednich	107	Szerokie						Wąskie
Poł. strzyków tylnych	104	Szerokie						Wąskie
Długość strzyków	106	Krótkie						Długie

92                      96                      100                      104                      108





**MILKYGEN**

Wail SM

cena:  
30 zł

Magnum x Galileo x Safari

Kod: HG-538 Nr: CZ219335064

Data urodzenia: 22.04.2021

Simental mleczny

Rodowód

- ♂ Magnum (o.o. Willie)
- ♀ CZ000576990961 (o.m. Galileo)
- ♀ CZ000513412961 (o.m.m. Safari)

GZW 121 Proofs USA: 12/2023

Mleko kg	1 222	Komórki somatyczne	110
Białko kg	34	Indeks płodności	108
Białko %	-0,10	Produkcja życiowa	B.D.
Tłuszcz kg	37	Łatw. wyc. buhaja	100
Tłuszcz %	-0,15	Szybkość doju	97



Wysoka produkcja

Rewelacyjne komórki somatyczne

Świetna budowa wymienia

Indeks cech mlecznych (MW): 125   Indeks wymienia: 108   Indeks nóg: 107   Indeks cech mięsnych (FW): 93

Wzrost	108	Niski				Wysoki
Budowa	107	Delikatna				Mocna
Głębokość tułowia	104	Płytki				Głęboki
Ustawienie zadu	96	Uniesiony				Spadzisty
Szerokość zadu	106	Wąski				Szeroki
Tylne nogi, z boku	114	Pionowe				Łukowate
Tylne nogi, z tyłu	99	Iksowate				Proste
Ustawienie racic	94	Płaskie				Strome
Indeks nóg i racic	113	Niski				Wysoki
Zaw. przednie wymienia	100	Luźne				Mocne
Zaw. tylne wymienia	107	Niskie				Wysokie
Szerokość wymienia	109	Wąskie				Szerokie
Wiązadło środkowe	110	Słabe				Mocne
Głębokość wymienia	109	Głębokie				Płytkie
Poł. strzyków przednich	107	Szerokie				Wąskie
Poł. strzyków tylnych	106	Szerokie				Wąskie
Długość strzyków	99	Krótkie				Długie

92                      96                      100                      104                      108

## Posiadamy w sprzedaży również buhaje:

### Mięsne

Simental  
Belgian blue  
Blond d'aquitaine  
Angus  
Limousine  
Charolaise  
Piemontese  
Hereford

### Mięsno-mleczne

Simental  
Montbeliarde

Cena: 30 zł

Belgian Blue



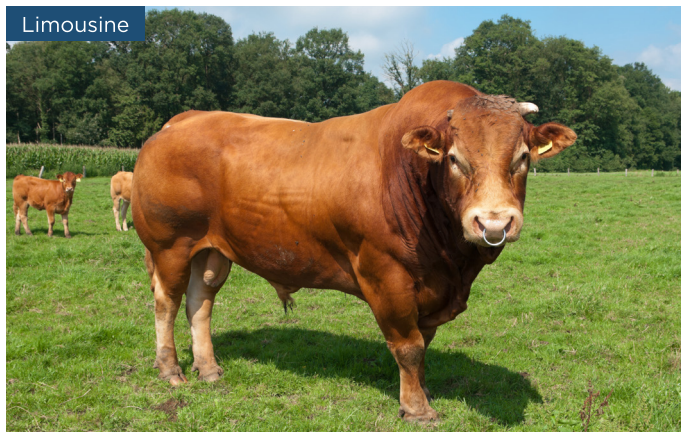
Blonde d'Aquitaine



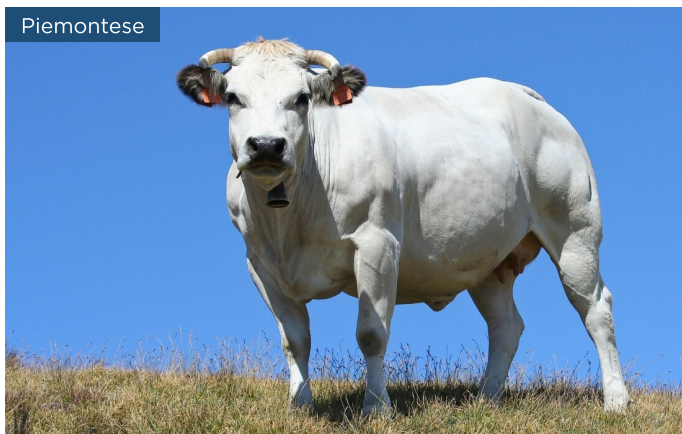
Angus



Limousine



Piemontese



Charolaise

